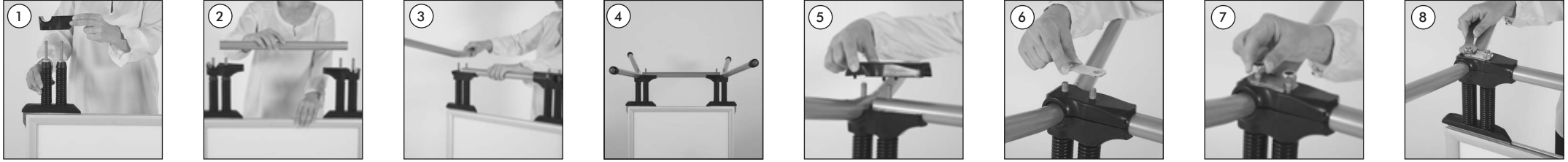


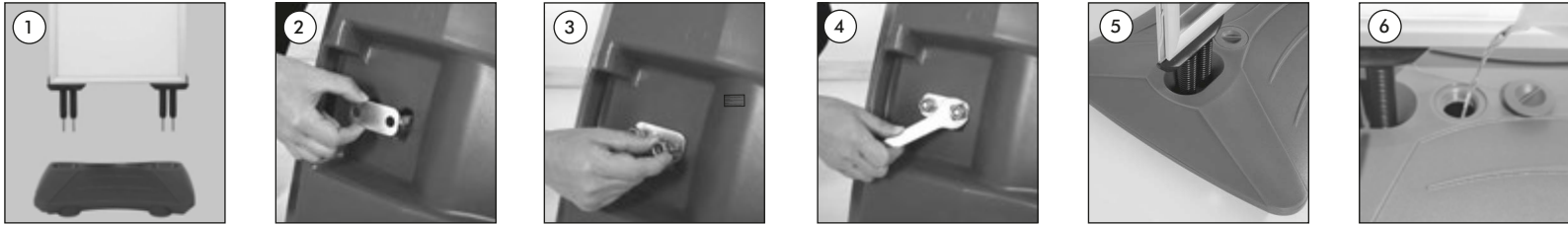
# WINDPRO LITE & SWINGPRO LITE



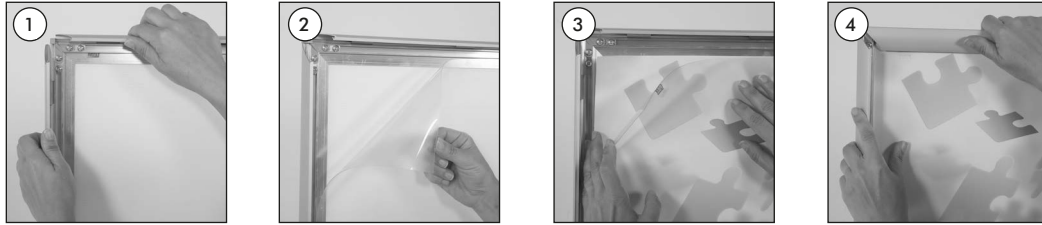
## SWINGPRO LITE STEEL BASE



## WINDPRO LITE WATERBASE



## POSTER CHANGE



- Please inform the order number on the product or on the carton (e.g. 1/110001394-460) to the place that you have made the purchase if any problem with the product occurs.
- Bitte teilen Sie bei jeglichen Problemen, die auf dem Artikel oder auf der Verpackung aufgeführte Auftragsnummer (z.B.: 1/110001394-460) Ihrem Händler mit.
- Lütfen üründeki herhangi bir sorun için ürünün veya paketin üzerindeki sipariş numarasını (örnek: 1/110001394-460) satın aldığınız yere bildirin.

- All rights reserved. All pictures, figures and writings are secured internationally by copy-right law. Infringements will be sued by civil and legal law.
- Alle Rechte vorbehalten. Alle Bilder, Zeichnungen und Texte sind international urheberrechtlich geschützt. Etwaige Zuwiderhandlungen werden zivil-und strafrechtlich verfolgt.
- Tüm hakları saklıdır. Tüm resimlerin, şemaların ve yazıların kopya hakları uluslararası kanunlarla güvence altına alınmıştır. İhlali durumunda sivil ve hukuki yasa mercii tarafından dava edilecektir.



### WARNING !

- Please use the wrench enclosed and tighten carefully. When tighten too much, the base can breach.
- It is recommend to carry the product with the tool as shown (optional available) , when the base is full with water.

### ACHTUNG !

- Zu starkes anziehen der Schrauben, kann zu rissen am Wassertank führen !
- Im gefüllten Zustand wird der Transport mit der dazugehörigen Transporthilfe (optionel erhältlich) empfohlen.

### DIKKAT !

- Lütfen kendi anahtarını kullanınız ve kontrollü sıkınız. Fazla sıkılması durumunda bidonda kırılmalar oluşabilir.
- Bidon dolu durumdayken özel taşıma aparatı (opsiyonel) ile taşınması tavsiye edilir.



1010214H000