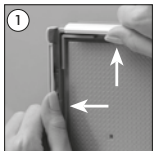
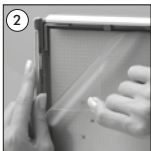


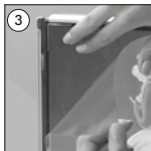
# OPTI FRAME (14 MM)



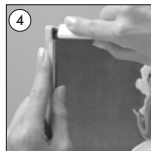
- Open all profiles upwards.
- Alle Profile in der Pfeilrichtung öffnen.
- Kenar profilleri ok işareti yönünde açın.



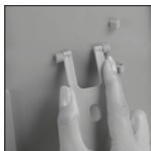
- Take-off the anti-reflex cover.
- Antireflex -Schutzfolie abheben.
- Anti-reflex korumayı kaldırın.



- Place the poster in.
- Poster einlegen.
- Posteri yerleştirin.



- After placing the cover back on the poster, close the profiles downwards.
- Antireflex-Schutzfolie auf Poster legen und die Seitenprofile in Pfeilrichtung zuklappen.
- Anti-reflex korumayı posterin üzerine yerleştirerek kenar profilleri ok işareti yönünde kapatın.



- Fix one side of the counter support for opti frame to the left slot that is at the back of the frame. Flex the counter support for opti frame as in the figure and fix the other side to the right slot.
- Drücken Sie eine Seite des Aufstellhalters an die Hohlstelle an der Rahmenrückseite fest.
- Wie abgebildet, drücken Sie die andere Seite zusammen, bis dann auch diese Seite in den Hohlraum gesteckt wird.
- Dayama aparatının bir tarafını, çerçeve arkasındaki sol yuvaya yerleştirin. Dayama aparatını şekildedeki gibi hafifçe esnetin ve diğer tarafını sağ yuvaya yerleştirerek takın.



- The opened and closed position of counter support for opti frame in horizontal position.
- Im geöffnete und geschlossenen Zustand des Aufstellhalters eines Querrahmens.
- Dayama aparatının yatay konumda açık ve kapalı hali.

- There are 2 different slots at different positions at the back of the frame, for using the frame in both horizontal and vertical positions.
- Damit Sie den Aufstellhalter in Quer- oder Hochformat benutzen können, sind an der Rückseite 2 verschiedene angeordnete Hohlräume vorhanden.
- Çerçevenizi yatay ve dikey konumda kullanmanız için, çerçeve arkasında 2 farklı yerde aparat takma yuvaları mevcuttur.



• Please inform the order number on the product or on the carton (e.g. 1/110001394-460) to the place that you have made the purchase if any problem with the product occurs.  
• Bitte teilen Sie bei jeglichen Problemen, die auf dem Artikel oder auf der Verpackung aufgeführte Auftragsnummer (z.B. 1/110001394-460) Ihrem Händler mit.  
• Lütfen üründeki herhangi bir sorun için ürünün veya pakentin üzerindeki sipariş numarasını (örnek: 1/110001394-460) satın aldığınız yere bildiriniz.

• All rights reserved. All pictures, figures and writings are secured internationally by copy-right law. Infringements will be sued by civil and legal law.  
• Alle Rechte vorbehalten. Alle Bilder, Zeichnungen und Texte sind international urheberrechtlich geschützt. Etwasige Zuwiderhandlungen werden zivil- und strafrechtlich verfolgt.  
• Tüm hakları saklıdır. Tüm resimlerin, şekillerin ve yazıların kopya hakları uluslararası kanunlarla güvence altına alınmıştır. İhlali durumunda sivil ve hukuki yasa mercii tarafından dava edilecektir.



1001996