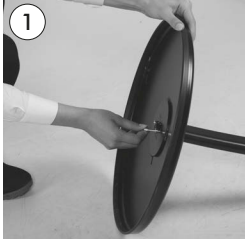


UNIVERSAL SHOWBOARD ON CURVED POST



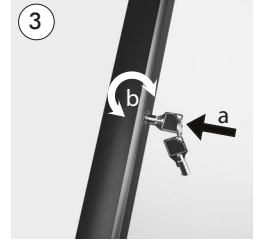
- Fix the base to the pole.
- Befestigen Sie den Fußflansch an den Ellipsprofil.
- Tepsi flanşı elips profile anahtarını yardımıyla vidalayarak sabitleyin.



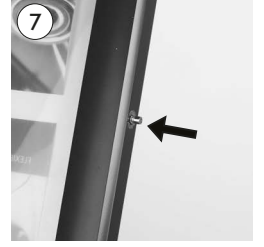
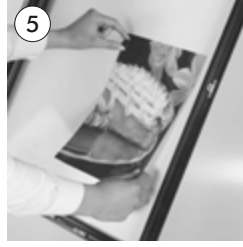
- Screw the steel plate to the base.
- Befestigen Sie den Beschwerungsflansch durch Verschrauben an den Fussflansch.
- Ağırflık flanşını tepsi flanşa vidalayarak sabitleyin.



- Place the screw on the back of frame into hole on the pole. Screw the nut to fix unit.
- Verbinden Sie anhand der Plastikmutter den Drehmechanismus auf der Rückseite des Rahmens mit dem Gegenstück am Ellipsprofil.
- Ürün arkasındaki vidayı ayak üzerindeki yuvaya yerleştirin. Somunu vidaya takarak sıkın ve ürünü ayağa sabitleyin.



- Place the key in to the keyhole and push, turn the key and open.
- Stecken Sie den Schlüssel in dem Schloss, drücken und drehen Sie um es öffnen.
- Anahtarını kilit yuvasına yerleştirip bastırın ve çevirerek kilidi açın.



- Open the cover door. Take out the metal bars from the slots inside the cover. Fix the cover in open position by leaning the ends of the metal bars to the plastic holder in the bottom and upper profiles of the frame.
- Öffnen Sie den Deckel. Nehmen Sie die Haltestangen aus ihrer Fassung heraus und stellen Sie das Ende gegen die Halterung aus Plastik, so dass der Deckel in offenen Zustand steht.
- Showboard'un kapağını açın. Kapak içindeki milleri yuvasından çıkartın. Millerin ucunu çerçevenin alt ve üst profilindeki plastik tutucuya dayayarak kapağı açık konumda sabitleyin.

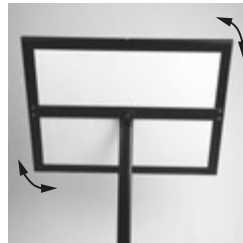
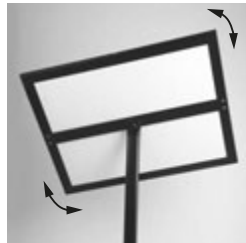
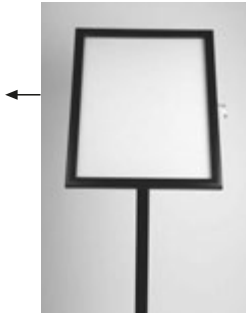
- Attach your documents to the base with magnetic pins.
- Befestigen Sie Ihre Dokumente mit Magneten an die Grundfläche.
- Dokümanlarınızı manyetik toplar yardımıyla zemine tutturun.

- Remove the stays from the plastic holders and put it back inside the channel of cover door.
- Setzen Sie die Haltestangen wieder in die vorgesehene Halterung ein.
- Milleri plastik tutuculardan çıkartıp, kapak içindeki yuvalara takın.

- Push the lock to lock the cover door.
- Drücken Sie das Schloss ein um das Produkt zu schließen.
- Kapağı kilitlemek için kilidi itin.

Portrait
Hochformat
Dikey

Landscape
Querformat
Yatay



- Please inform the order number on the product or on the carton (e.g. 1/110001394-460) to the place that you have made the purchase if any problem with the product occurs.
- Bitte teilen Sie bei jeglichen Problemen, die auf dem Artikel oder auf der Verpackung aufgeführte Auftragsnummer (z.B: 1/110001394-460) Ihrem Händler mit.
- Lüften ürünlerde herhangi bir sorun için ürünün veya paketin üzerindeki sipariş numarasını (örnek: 1/110001394-460) satın aldığınız yere bildiriniz.

- All rights reserved. All pictures, figures and writings are secured internationally by copy-right law. Infringements will be sued by civil and legal law.
- Alle Rechte vorbehalten. Alle Bilder, Zeichnungen und Texte sind international urheberrechtlich geschützt. Etwaige Zuwiderhandlungen werden zivil- und strafrechtlich verfolgt.
- Tüm hakları saklıdır. Tüm resimlerin, şemaların ve yazıların kopya hakları uluslararası kanunlarla güvence altına alınmıştır. İhlali durumunda sivil ve hukuki yasa mercii tarafından dava edilecektir.



1009989H000