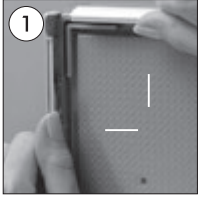
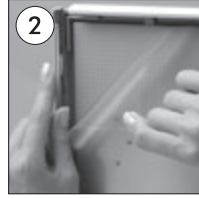


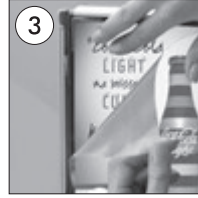
OPTI FRAME (14 MM)



- Open all profiles upwards.
- Alle Profile in der Pfeilrichtung öffnen.
- Kenar profilleri ok işareti yönünde açın.



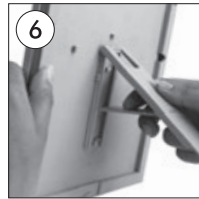
- Take-off the anti-reflex cover.
- Antireflex -Schutzfolie abheben.
- Anti-reflex korumayı kaldırın.



- Place the poster in. After placing the cover back on the poster, close the profiles downwards.
- Poster einlegen. Antireflex-Schutzfolie auf Poster legen und die Seitenprofile in Pfeilrichtung zuklappen.
- Posteri yerleştirin. Anti-reflex korumayı posterin üzerine yerleştirerek kenar profilleri ok işareti yönünde kapatın.



- Lift up the counter support at the back of the opti frame.
- Heben Sie den Aufstellhalter hoch.
- Çerçevenin arkasındaki dayama aparatını kaldırın.



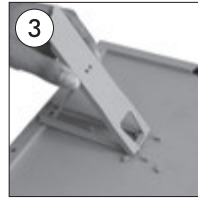
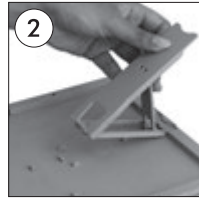
- Place the support unit on the middle to the slot by pushing it down.
- Schieben Sie das unterstützende Mittelstück nach unten in die Fassung hinein.
- Ortadaki destek parçasını aşağı doğru iterek yuvasına oturtun.



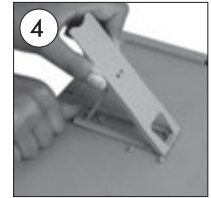
- **CHANGING THE POSITION OF THE FRAME (HORIZONTAL & VERTICAL)**
- **FORMATÄNDERUNG (QUER-ODER HOCHFORMAT)**
- **ÇERÇEVENİN KONUMUNU (YATAY-DİKEY) DEĞİŞTİRME**



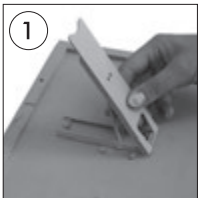
- Take out the support unit from its slot by pushing it down from its head.
- Leicht von oben drückend schieben Sie den Aufstellhalter komplett aus der Fassung heraus.
- Dayama ünitesini üst tarafından hafifçe iterek yuvasından çıkartın.



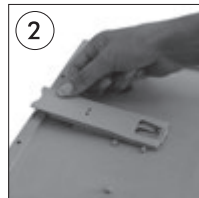
- Align the support unit to the other slot. Place it to the slot by pushing it down.
- Zielen Sie den kompletten Aufstellhalter in Richtung der anderen Fassung.
- Diğer yuvaya dayama ünitesini hizalayın. İleri yönde iterek yuvaya oturtun.



- **CLOSING THE SUPPORT TOOL**
- **SCHLIESSEN DES AUFSTELLHALTERS**
- **DAYAMA ÜNİTESİNİ KAPATMA**



- Take out the support unit from its slot and push it forward.
- Klappen Sie das unterstützende Mittelstück nach Innen, so dass dann der Aufstellhalter in die Fassung am Rahmenrand zu legen ist.
- Destek parçasını yuvasından çıkartarak ileri yönde itin, dayama aparatını çerçeve arkasındaki yerine oturtun.



Storage conditions: Goods should be stored at 0°-35°C in a dry place. Store in the original package.
Lagerbedingungen: Die Produkte sollten von 0°-35°C an einem trockenen Ort gelagert sein.
Die Lagerung sollte im Originalkarton erfolgen.
Saklama Koşulları : Ürünler ambalajı içerisinde, kuru bir yerde 0-35 derece sıcaklık arasında saklanmalıdır.



- Please inform the order number on the product or on the carton (e.g. 1/110001394-460) to the place that you have made the purchase if any problem with the product occurs.
- Bitte teilen Sie bei jeglichen Problemen, die auf dem Artikel oder auf der Verpackung aufgeführte Auftragsnummer (z.B: 1/110001394-460) Ihrem Händler mit.
- Lütfen ürünlerdeki herhangi bir sorun için ürünün veya paketin üzerindeki sipariş numarasını (örnek: 1/110001394-460) satın aldığınız yere bildiriniz.

- All rights reserved. All pictures, figures and writings are secured internationally by copy-right law. Infringements will be sued by civil and legal law.
- Alle Rechte vorbehalten. Alle Bilder, Zeichnungen und Texte sind international urheberrechtlich geschützt. Etwaige Zuwiderhandlungen werden zivil-und strafrechtlich verfolgt.
- Tüm hakları saklıdır. Tüm resimlerin, şemaların ve yazıların kopya hakları uluslararası kanunlarla güvence altına alınmıştır. İhlali durumunda sivil ve hukuki yasa mercii tarafından dava edilecektir.



1008100